

Герметизированные свинцово-кислотные аккумуляторы DELTA серии GEL изготовлены по технологии AGM+GEL: combined AGM and GEL technology. Аккумуляторные батареи DELTA серии GEL (от 33 Ач) оснащены встроенным контроллером и LCD дисплеем, на котором отображается статус работы АКБ. Под крышкой аккумулятора имеются дополнительные контейнеры со специализированным раствором, долив которого позволяет продлить срок службы батареи на 15-30%.

СФЕРЫ ПРИМЕНЕНИЯ

- Медицинское оборудование
- Источники бесперебойного питания/ эксплуатация в ИБП и ЭПУ
- Системы отопления и водоснабжения
- Системы солнечной и ветроэнергетики



Получение решётки путём заполнения формы непрерывным, ламинарным потоком литейной массы.

SilverStream



Увеличение равномерности нанесения намазной пасты сокращает количество незаполненных полостей и неоднородностей.

Gmass



Включение в состав намазной пасты ингибиторов.

DualFelt



Специальная упаковка готовых ячеек обеспечивает прекрасную сохранность их в процессах производства.

DoFC



Дает возможность исключить человеческий фактор в технологии сборки АКБ.

ICSPRO



Добавка в электролит электролитических агентов.

AddONE



Позволяет сочетать преимущества AGM и GEL АКБ, при сохранении их оптимальной стоимости.

HiGEL-A



ПРЕИМУЩЕСТВА

- Корпус аккумулятора выполнен из пластика ABS, не поддерживающего горение
- Технология AGM+GEL
- Продолжительный срок службы
- Устойчивость к глубоким разрядам
- Исключены утечки кислоты, гарантирована безопасная эксплуатация с другим оборудованием
- Отсутствует газовыделение, достаточно естественной вентиляции
- Нет необходимости в контроле уровня и доливе воды
- Температурная стабильность характеристик

ЗАРЯДНЫЕ ПАРАМЕТРЫ

Макс. зарядный ток 4А

Циклический режим (2,35÷2,4 В/эл)
Температурная компенсация 30мВ/°С

Буферный режим (2,25÷2,3 В/эл)
Температурная компенсация 20мВ/°С

РАЗРЯД ПОСТОЯННЫМ ТОКОМ, А (ПРИ 25 °С)

В/эл-т	15 мин	30 мин	45 мин	1 ч	3 ч	5 ч	8 ч	10 ч	20 ч
1.60	34.7	20.8	15.4	11.9	4.82	3.21	2.16	1.80	1.03
1.65	33.9	20.4	15.0	11.7	4.79	3.19	2.15	1.80	1.02
1.70	33.2	19.9	14.6	11.4	4.75	3.17	2.15	1.79	1.02
1.75	32.6	19.6	14.3	11.1	4.71	3.15	2.15	1.79	1.00
1.80	31.6	18.9	14.0	10.8	4.65	3.10	2.14	1.78	0.98

РАЗРЯД ПОСТОЯННОЙ МОЩНОСТЬЮ, Вт/ЭЛ-Т (ПРИ 25 °С)

В/эл-т	15 мин	30 мин	45 мин	1 ч	3 ч	5 ч	8 ч	10 ч	20 ч
1.60	65.8	39.8	29.7	23.4	9.7	6.40	4.40	3.61	1.84
1.65	64.5	39.0	29.3	23.2	9.5	6.35	4.37	3.60	1.83
1.70	63.3	38.1	28.6	22.6	9.4	6.31	4.34	3.57	1.82
1.75	61.8	37.2	27.8	21.9	9.3	6.25	4.29	3.53	1.80
1.80	60.0	36.3	27.2	21.6	9.2	6.18	4.21	3.46	1.76

Примечание: приведенные выше данные по характеристикам являются средними значениями, полученными в результате проведения 3-х контрольно-тренировочных циклов, и не являются номинальными по умолчанию.

РАБОЧИЙ ДИАПАЗОН ТЕМПЕРАТУР

Разряд -20...60°С
Заряд -10...60°С
Хранение -20...60°С

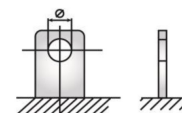
ГАБАРИТЫ (±2 ММ)

Длина, мм 181
Ширина, мм 77
Высота, мм 167
Полная высота, мм 167
Вес (±3%), кг 5.3

Корпус E

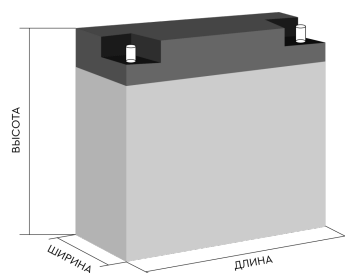


Тип клемм Болт + гайка Ø 5,5 мм



ТЕХНИЧЕСКИЕ ХАРАКТЕРИСТИКИ

Номинальное напряжение 12В
Число элементов 6
Срок службы 10-12лет
Срок службы в циклическом режиме
100% DOD 300 циклов
50% DOD 550 циклов
30% DOD 1400 циклов
Номинальная емкость (25 °С)
20 часовой разряд (1.00 А; 1.75 В/эл) 20.0 Ач
10 часовой разряд (1.79 А; 1.75 В/эл) 17.9 Ач
5 часовой разряд (3.15 А; 1.75 В/эл) 15.8 Ач
Саморазряд 3%/мес. при 20°С
Внутреннее сопротивление полностью заряженной батареи (25°С) 12.5мОм
Максимальный разрядный ток (25°С) 240 А (5 с)



КОНСТРУКЦИЯ БАТАРЕИ

Компонент	Полож. пластина	Отриц. пластина	Корпус	Крышка	Клапан	Клеммы	Сепаратор	Электролит
Материал	Диоксид свинца	Свинец	ABS	ABS	Каучук	Медь	Стекловолокно	Серная кислота

Продукция постоянно совершенствуется, поэтому фирма-изготовитель оставляет за собой право вносить изменения без предварительного уведомления. Перед началом использования внимательно ознакомьтесь с инструкцией по эксплуатации.

DELTA – промышленные аккумуляторные батареи, представленные на российском рынке с 2001 года. DELTA предлагает различные серии аккумуляторных батарей, оптимизированных в зависимости от назначения: от систем телекоммуникаций и связи до источников бесперебойного питания и мототехники.